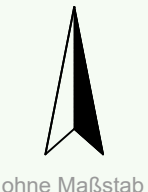
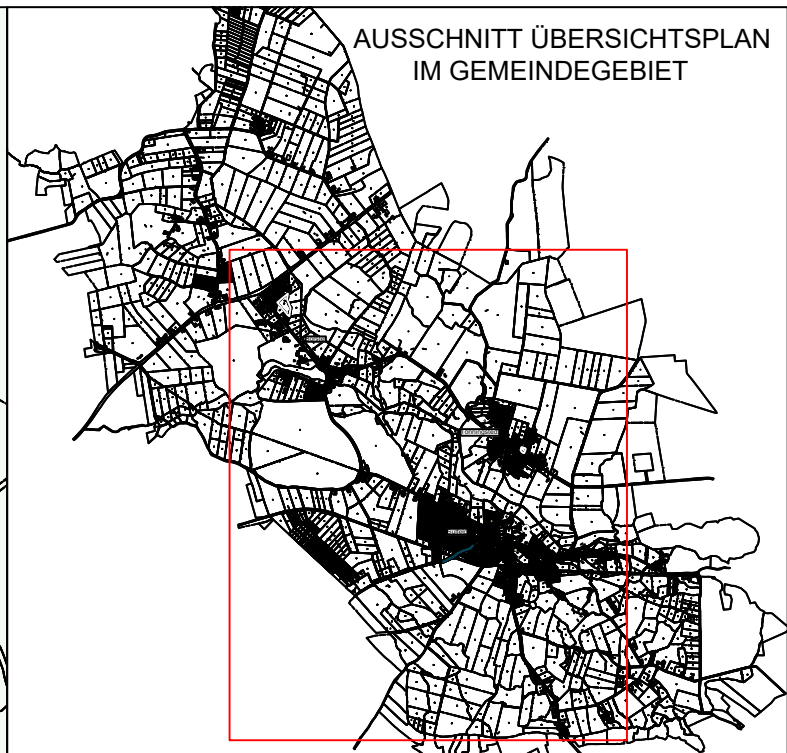
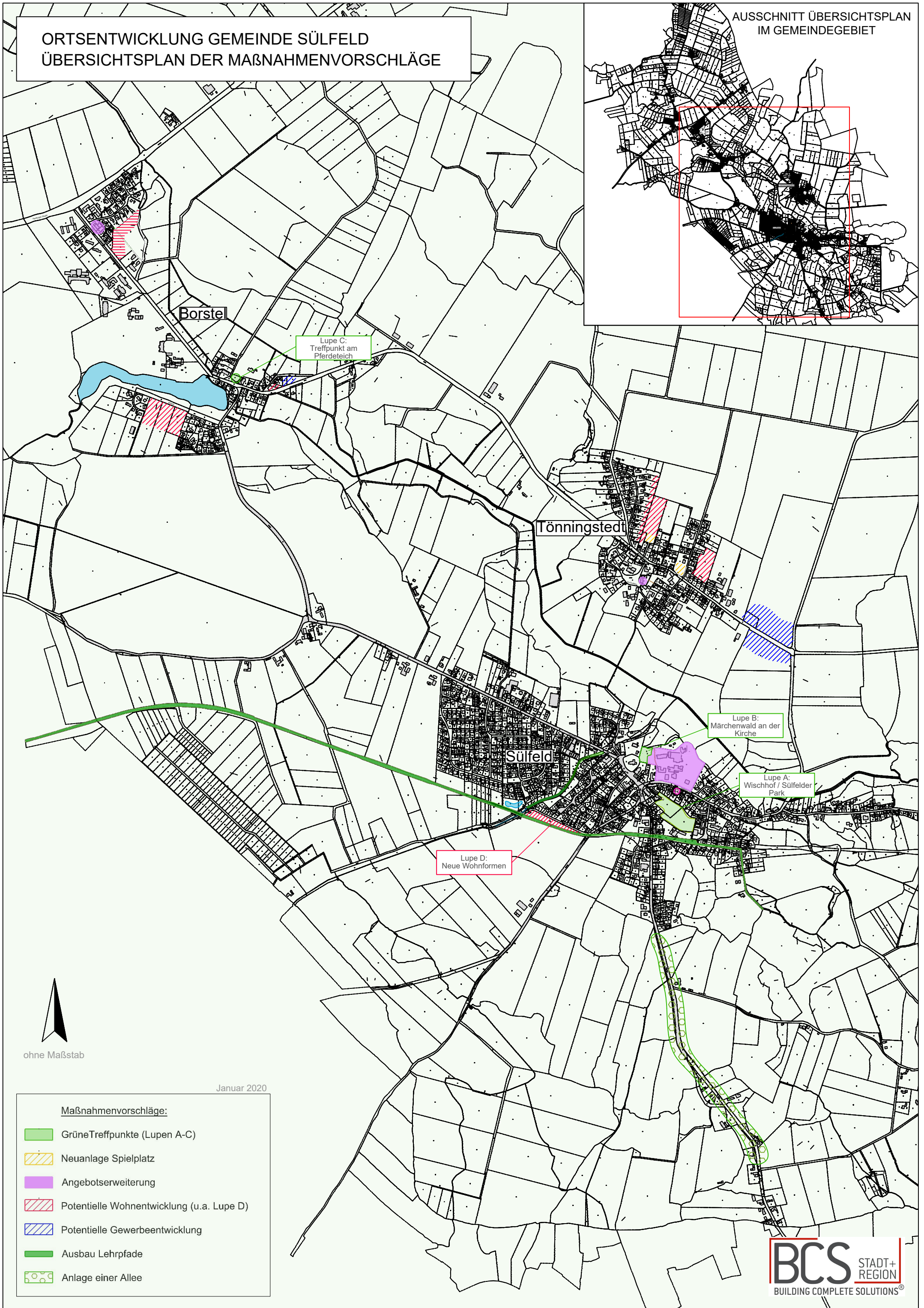






ORTSENTWICKLUNG GEMEINDE SÜLFELD ÜBERSICHTSPLAN DER MAßNAHMENVORSCHLÄGE

AUSSCHNITT ÜBERSICHTSPLAN
IM GEMEINDEGEBIET



ohne Maßstab

Januar 2020

| Maßnahmenvorschläge: | |
|--|---|
|  | Grüne Treffpunkte (Lupen A-C) |
|  | Neuanlage Spielplatz |
|  | Angebotserweiterung |
|  | Potentielle Wohnentwicklung (u.a. Lupe D) |
|  | Potentielle Gewerbeentwicklung |
|  | Ausbau Lehrpfade |
|  | Anlage einer Allee |